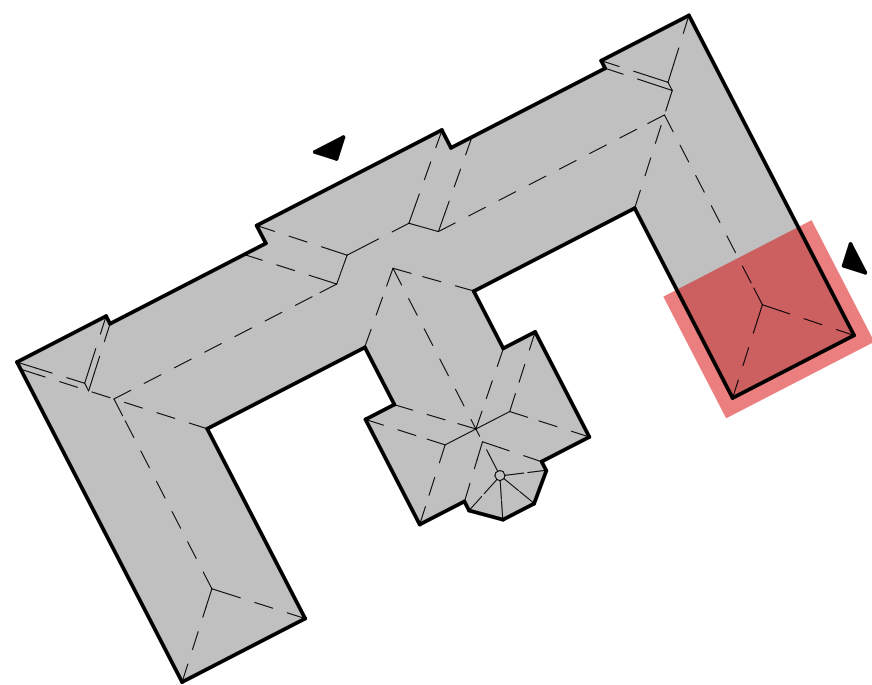
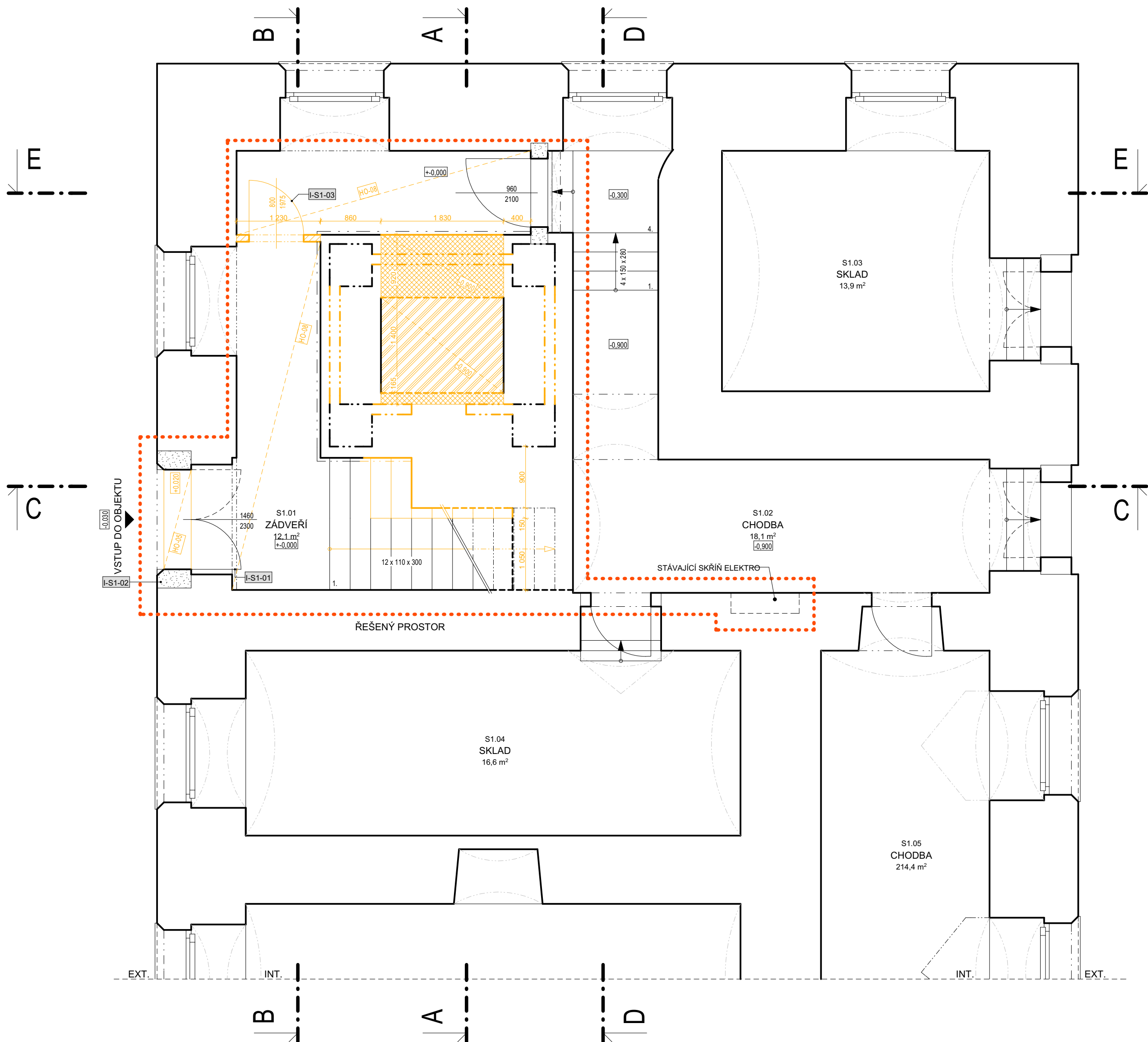











STÁVAJÍCÍ STAV




LEGENDA MATERIÁLŮ :

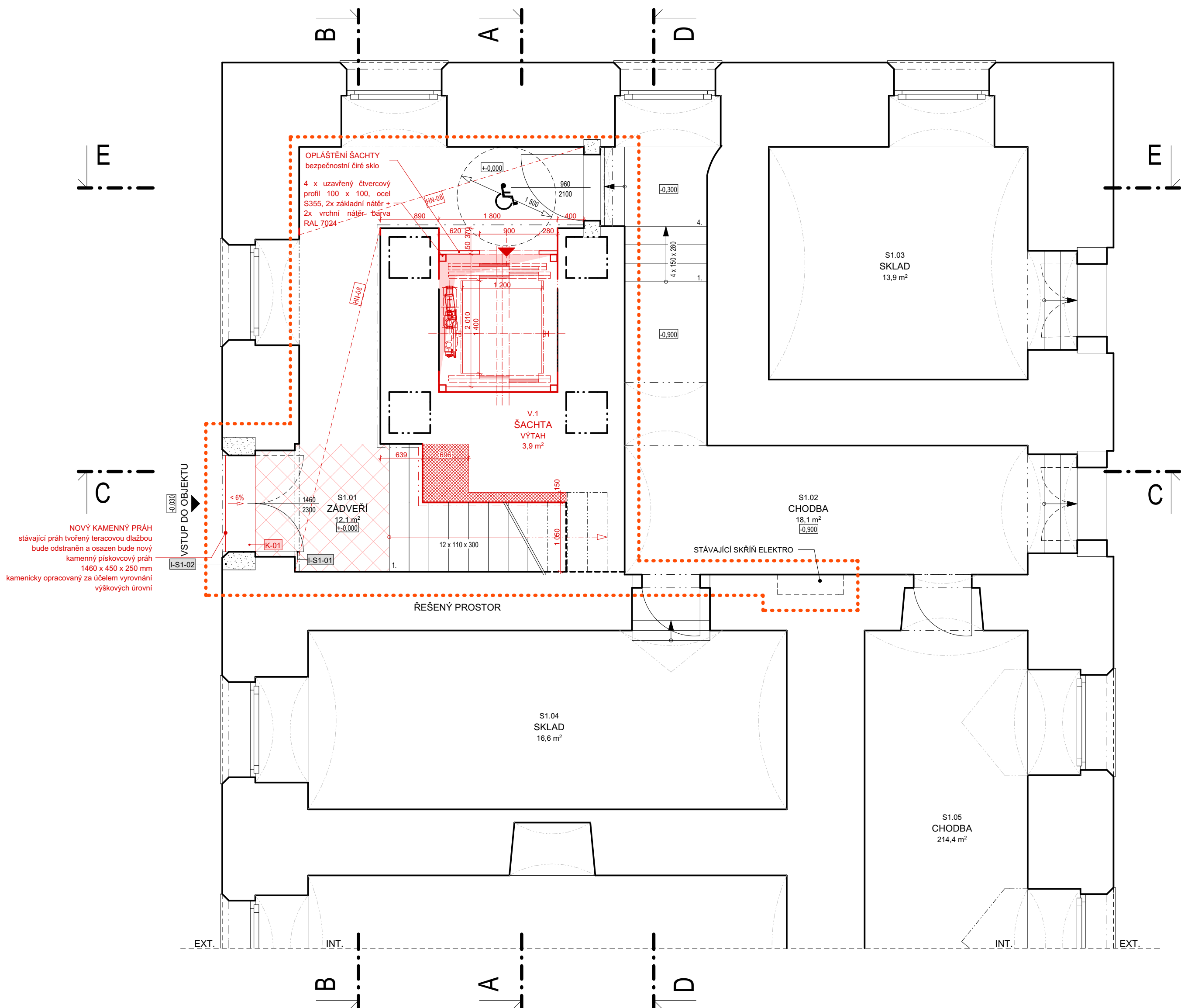
	STÁVAJÍCÍ KONSTRUKCE
	BOURANÉ CIHELNÉ PRVKY
	ODTĚŽENÁ ZEMINA
	BOURANÉ SOUVRVSTVÍ PODLAH, VIZ D.1.1.c.1 KNIHA SKADEB
	ODSTRAŇOVANÉ OTVÍRÁVÉ DVEŘE
	NOVÉ PRÍČKY Z LEHČENÉHO BETONU
	NOVÉ ZDÉNÉ KONSTRUKCE
	NOVÉ HORIZONTÁLNÍ KONSTRUKCE - PODLAHY, VIZ D.1.1.c.1 KNIHA SKADEB

SOUPIS NOVÝCH PRVKŮ

	I-S1-01	
	Název prvku	Stávající vstupní dveře
	Popis prvku	Stávající dřevěné dveře, včetně kování, budou odborně repasovány v dílně.
	I-S1-02	
	Název prvku	Kamenné ostění
	Popis prvku	Kamenné ostění bude v průběhu provádění stavebních prací chráněno bedněním z OSB desek. Po ukončení prací bude očištěno.

	K - 01	
	Název prvku	Pískovcový práh
	Popis prvku	1460 x 450 x 250 mm kamenický opracovaný za účelem vyrovnání výškových úrovní

NAVRHOVANÝ STAV










POZNÁMKA:

- KOTOVANO V MM, YÝŠKOVÉ KÓTY UUVÁĐENÝ V M
- DOKUMENTACE JE PROVEDENA DLE PLATNÝCH ČSN A PŘEDPISŮ SOUVISEJÍCÍCH V ROZSAHU DOKUMENTACE PRO PROVEDENÍ STAVBY. VEŠKERÉ ÚDAJE, KTERÉ NEJSOU ŘEŠENY V RÁMCI PĚ NUTNÉ ŘEŠENÝ V RÁMCI DILENSKÉ DOKUMENTACE.
- PŘED ZAPOČÍTÁNÍ STAVEBNÍCH PRACÍ BUDE ŘEŠENÉ ROZMĚRY PRŮŘAZU A SOUVISÍCÍCH STAVEBNÍCH KONSTRUKCÍ OVĚŘIT PŘÍMO NA MÍSTĚ.
- VEŠKERÉ REMESLNÉ VYKONÁNÍ PRVKŮ A KONSTRUKCÍ, VČETNĚ MATERIÁLOVÉHO ŘEŠENÍ A BAREVNOSTI BUDE PŘED PROVEDÁNÍM STAVBY NUTNÉ NECHAT ODPOULŠAIT INVESTOREM, AUTORSKÝCH DOZOREM A PRACOVNÍKEM PAMÁTKOVÉ PÉČE

číslo místnosti	název místnosti	plocha
S1.01	Zádvěří	12,1 m ²
S1.02	Chodba	18,1 m ²
S1.03	Sklad	13,9 m ²
S1.04	Sklad	16,6 m ²
S1.05	Chodba	214,4 m ²
V.01	Šachta výtah	3,9 m ²



AUTOR: Martin Růžička		GENERÁLNÍ PROJEKTANT: <div>      </div>	
HIP: Martin Růžička tel: 658 071 958 mail: ruzicka@vuzm.com			
ZPRACOVATEL ČÁSTI: <div>  <small>s.r.o.</small> <small>ul.č.:</small> Milady Horákové 298/123 160 00 Praha 6 korespondenční adresa: Havlíčkova 15 110 00 Praha 1 IČ: 033 01 087 </div>		VYPRACOVAL: <div> Martin Růžička Ing. arch. Lenka Otrusínová </div>	
		ZODPOVĚDNÝ PROJEKTANT: <div> Ing. arch. Marta Mezerová autorizovaný architekt č. autorizace: 04 407 </div>	
STAVEBNÍK: <div> KRÁLOVÉHRADECKÝ KRAJ Pivovarské náměstí 1245 500 03, Hradec Králové </div>		STUPEŇ PROJEKTU: <div>  </div>	
AKCE: <div> MODERNIZACE ODBORNÝCH UČEBEN ZUBNÍCH TECHNIKŮ </div>		DATUM: 10 / 2016	
		Č. PARÉ:	
ČÁST: <div> DOKUMENTACE STAVEBNÍCH OBJEKTŮ </div>		MĚŘÍTKO: 1 : 50	
PROFESE: <div> ARCHITEKTONICKO STAVEBNÍ ŘEŠENÍ </div>		Č.ČÁSTI: D.1	
		Č.PROFES: D.1.1	
PŘÍLOHA: <div> PŮDORYS 1. PP </div>		Č. PŘÍLOHY: D.1.1.b.1	